

ООО «МЕТТЭМ-ПРОИЗВОДСТВО»

ОКП 49 8111

ЗАМОК
ВРЕЗНОЙ ЦИЛИНДРОВЫЙ
БЕЗ МЕХАНИЗМА СЕКРЕТНОСТИ
4 КЛАССА ТИПА ЗВ1

модель ЗВ1 701.0.0

ЗВ1 701 РЭ
РУКОВОДСТВО ПО ЭКСПЛУАТАЦИИ



СЛ 34

1. НАЗНАЧЕНИЕ

1.1. Замок врезной цилиндрический без механизма секретности типа ЗВ1 предназначен для запираения металлических дверей в жилых и общественных зданиях.

1.2. Технические характеристики замка без цилиндрического механизма секретности сертифицированы на 4 класс по ГОСТ 5089-2011. Замок должен эксплуатироваться с механизмом цилиндрическим не ниже 3-го класса, при этом следует устанавливать дополнительную защиту механизма цилиндрического (например, врезную броненакладку).

2. ТЕХНИЧЕСКИЕ ДАННЫЕ

2.1. Диаметр пальцев засова, мм	15,5
2.2. Максимальный ход засова, мм	36
2.3. Габаритные размеры, мм	175x110x25
2.4. Масса замка, кг	1,11

В замок могут быть внесены конструктивные изменения, не ухудшающие технические и эксплуатационные параметры замка.

3. КОМПЛЕКТНОСТЬ

Комплектность замка приведена в таблице и показана на рис. 1.

№ поз	Наименование	Кол-во, шт.
1	Замок	1
2	Винт М5х70	1
3*	Накладки к МЦ	2
4*	Винт М5х45	2
5*	Втулка	2
6*	Винт М5х12 (без шлица)	2
7	Руководство по эксплуатации	1
8	Упаковка	1

*Комплектуется по отдельному заказу.

4. УСТАНОВКА И ЭКСПЛУАТАЦИЯ ЗАМКА

4.1. Произвести разметку двери согласно рис.2. Выполнить на торце полотна двери отверстия под пальцы засова и для крепежа замка. Выполнить на полотне двери отверстия для цилиндрического механизма и крепежа накладок, а в дверной коробке отверстия под пальцы засова.

4.2. Установить замок поз.1 в дверь, закрепив его с торца на 2 винта М5, а к полотну двери при помощи шпилек или болтов М6 через распорные втулки в замке.

4.3. Установить механизм цилиндрический в замок и закрепить его винтом М5х70 поз.2.

4.4. Установить накладки поз.3. и закрепить их при помощи винтов поз. 4 и винтов поз.6 через втулку поз.5. Винты поз.4 устанавливаются на дверь с внутренней стороны.

4.5. Проверить работу замка с помощью ключа при открытой, а затем при закрытой двери. Замок установлен правильно, если засов перемещается без заеданий.

4.6. Замок и ключ не должны подвергаться механическим воздействиям, приводящим к деформации, а также химическому и термическому воздействию.

4.7. Разборка, доработка, попадание вовнутрь замка посторонних предметов (стружка, опилки и т.п.) не допускаются.

4.8. Механизм цилиндрический, комплект накладок к МЦ, планка запорная – в базовую комплектацию не входят, комплектуются по отдельному заказу.

5. СВИДЕТЕЛЬСТВО О ПРИЕМКЕ

Замок врезной цилиндрический модели
ЗВ1 701.0.0 соответствует ГОСТ Р
52582-2006, ГОСТ 5089-2011, ГОСТ
538-2014 и признан годным для экс-
плуатации.

Дата выпуска

Штамп ОТК

6. ГАРАНТИЙНЫЕ ОБЯЗАТЕЛЬСТВА

6.1. Изготовитель гарантирует исправную работу замка в умеренно-холодных климатических условиях в течение 24 месяцев со дня продажи при соблюдении рекомендаций по установке и эксплуатации.

6.2. Гарантийный ремонт проводится при предъявлении настоящего руководства с отметкой о дате продажи и штампом торгующей организации.

Дата продажи _____ Штамп торгующей организации _____

ИЗГОТОВИТЕЛЬ И СЕРВИСНОЕ ОБСЛУЖИВАНИЕ:

ООО «МЕТТЭМ-ПРОИЗВОДСТВО», Россия,
143902, г. Балашиха Московской обл., ул. Советская, д. 42
тел. (495) 521-45-03, 529-57-27.

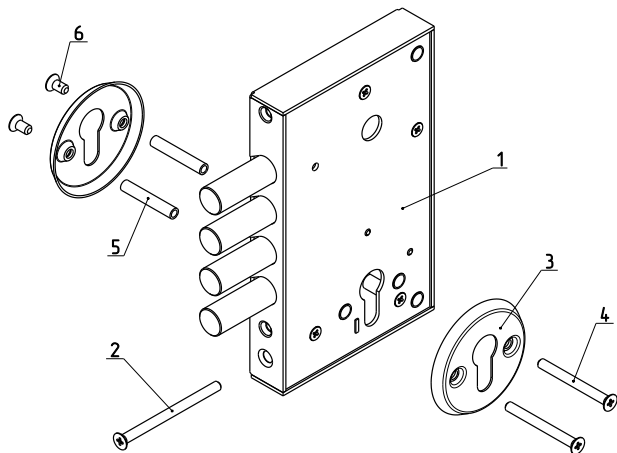


Рис.1

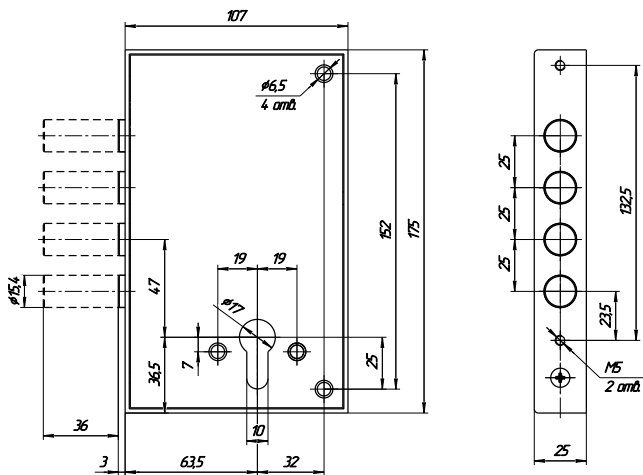


Рис.2